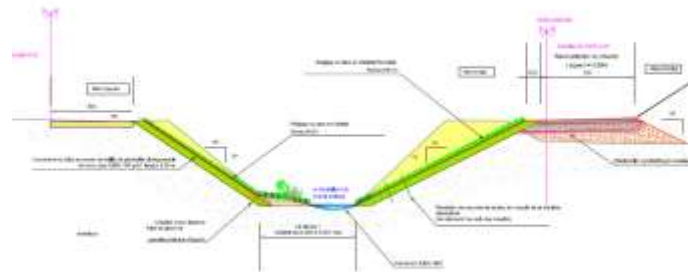




Restauration des cours d'eau Viredonne et Dardaillon

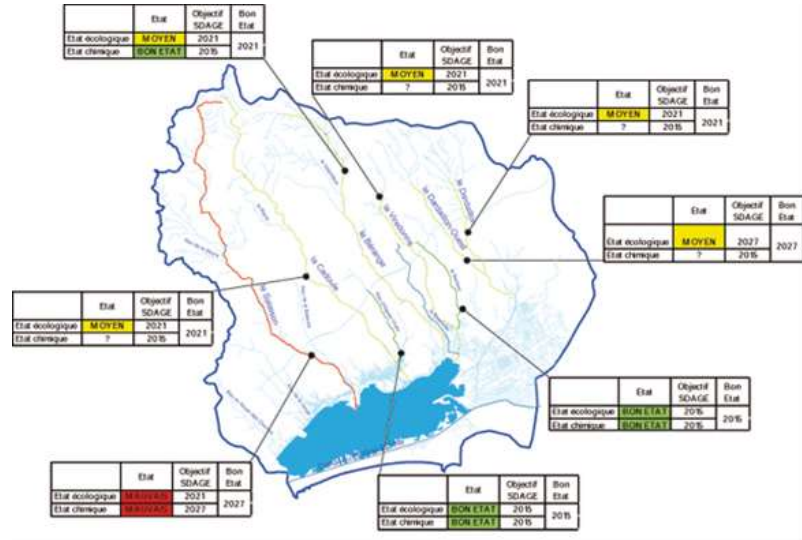
Réunion d'information phase « travaux Viredonne »

Valergues - mardi 18 avril 2017



GENESE DU PROJET

- ❑ DCE & SDAGE 2010-2015 :
« Les cours d'eau sont en mauvais état »
2 critères d'évaluation
état chimique / état écologique



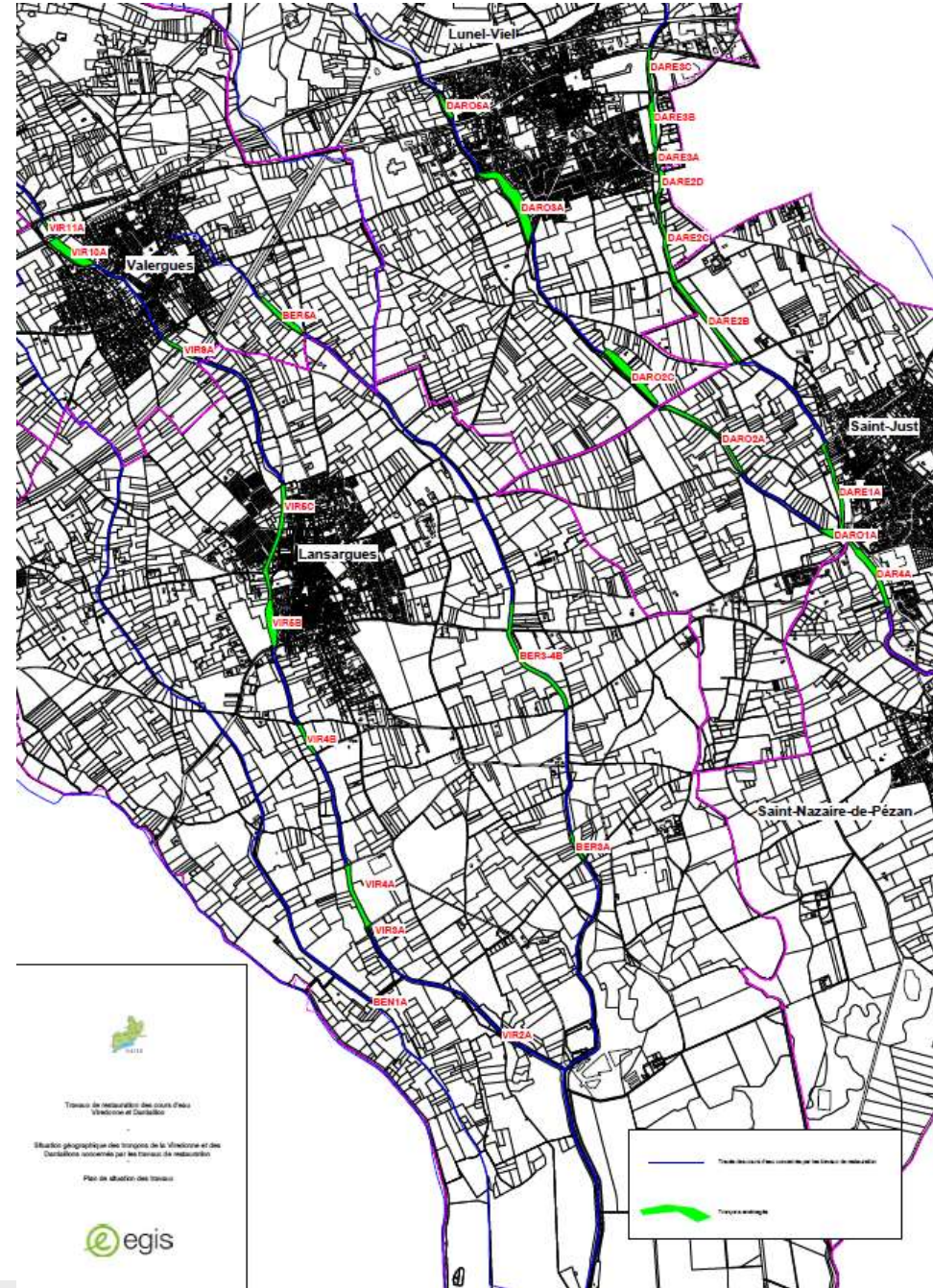
- ❑ 2012 : étude préalable Symbo
CONSTATS : gabarit trapézoïdal, rectiligne ; berges pentues ; ripisylve peu développée, discontinue et en partie non adaptée.
OBJECTIF : renaturer ces cours d'eau en améliorant leur état écologique et la qualité du milieu

- ❑ 2014 : SIATEO Maître d'Ouvrage du projet dans le cadre du contrat de bassin de l'étang de l'Or porté par le Symbo
Mission de maîtrise d'œuvre confiée au bureau d'études EGIS Eau (+ BIOTOPE expertise environnementale)



Programme de restauration de la Viredonne et des Dardaillons

- ❑ 3 objectifs :
 - ✓ Restauration de berges et de ripisylve
 - ✓ Création de zones humides
 - ✓ Apport en eau sur la zone aval
- ❑ 28 sites de travaux
- ❑ 10km aménagés, représentant 1/3 de la Viredonne et la moitié des Dardaillons en aval de la RN113
- ❑ 6 communes concernées: Lansargues, Valergues, Lunel-Viel, Saint-Just, Saint Nazaire de Pézan, Vérargues et 2 Intercommunalités : Pays de l'Or et Pays de Lunel
- ❑ 4 sites correspondant à des mesures compensatoires du Déplacement de l'A9
- ❑ Coût global estimé à 3,8 M€ financés à 80%



Grands principes d'aménagement

- ❑ Interventions sur les berges
 - ✓ Augmenter les surfaces de contact entre les milieux aquatiques et terrestres
 - ✓ Pentes variées et adoucies (pentes de berges comprises entre 2H/1V et 4H/1V) permettant la mise en œuvre d'opérations simples de végétalisation
 - ✓ Profil transversal du lit mineur diversifié

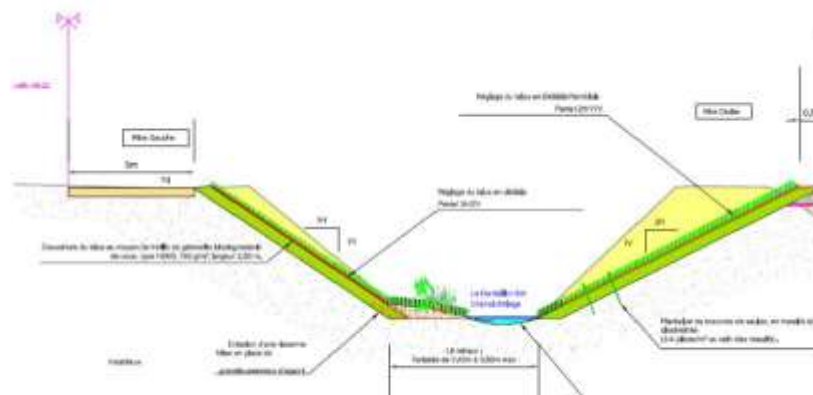


Figure 3 : Exemple de profil dissymétrique avec adoucissement des pentes de berge et création de risberme.

- ❑ Interventions sur la végétation
 - ✓ Conservation d'arbres remarquables
 - ✓ Suppression des résineux et envahissantes (Ailante (Viredonne), Canne de Provence, etc.)
 - ✓ Travaux de végétalisation – génie biologique

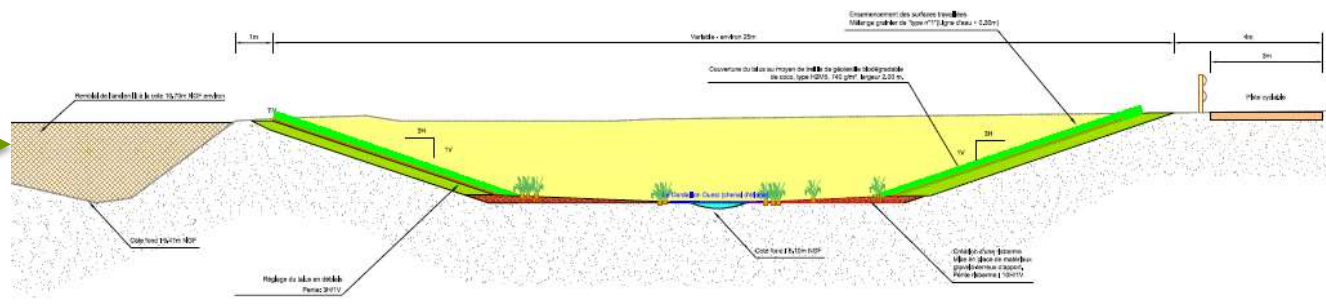
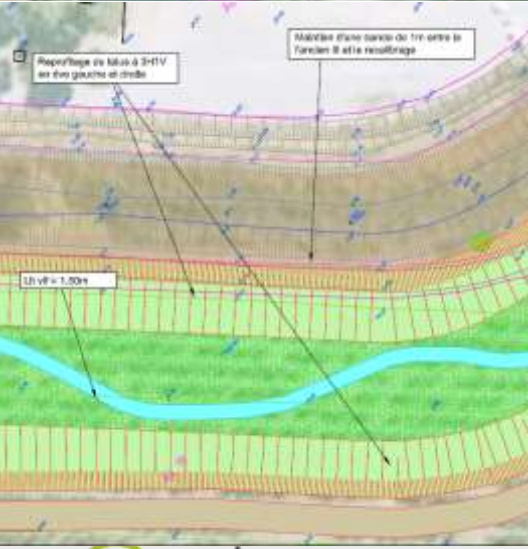
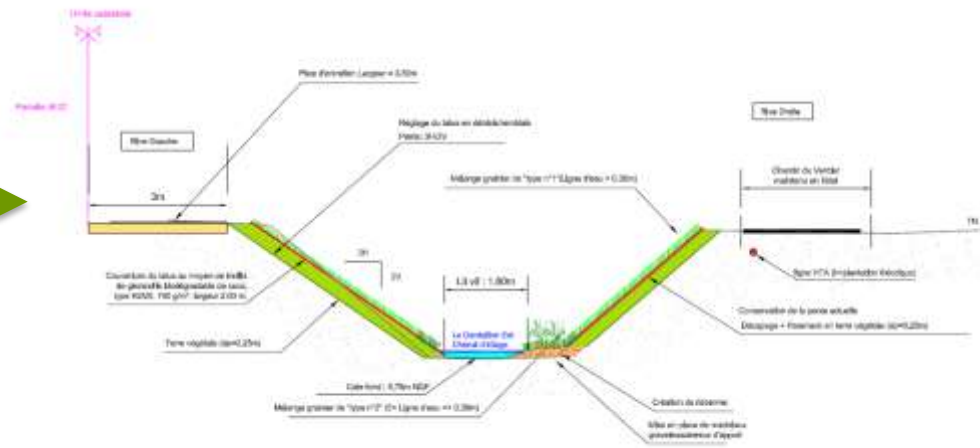
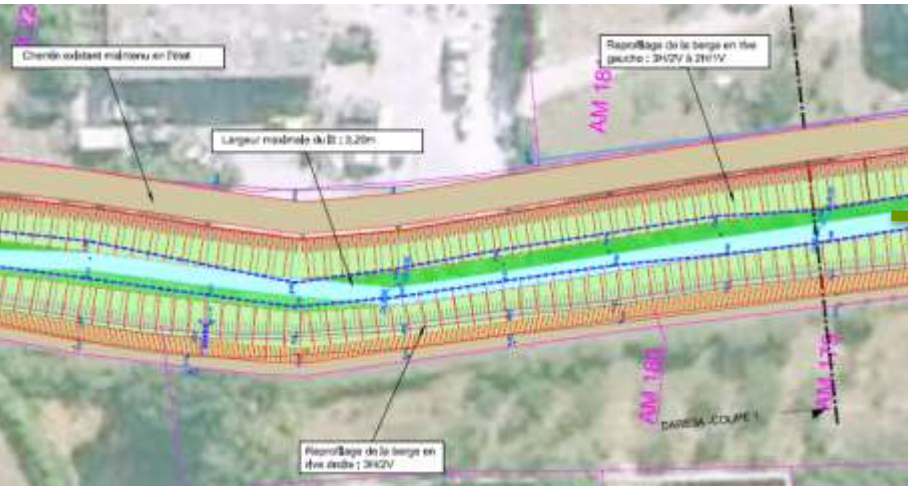


- ❑ Création de zones humides
 - ✓ Création de zones humides périphériques
 - ✓ Reconnexion entre le cours d'eau et son lit majeur
 - ✓ Développement d'espèces faunistiques et floristiques adaptées



Grands principes d'aménagement

- 2 approches : avec / sans acquisitions foncières



Aménagements prévus sur Valergues

- 3 sites d'aménagement dont deux dans la traversée de Valergues
- 500 m de la Viredonne et 350 m du Berbian restaurés

