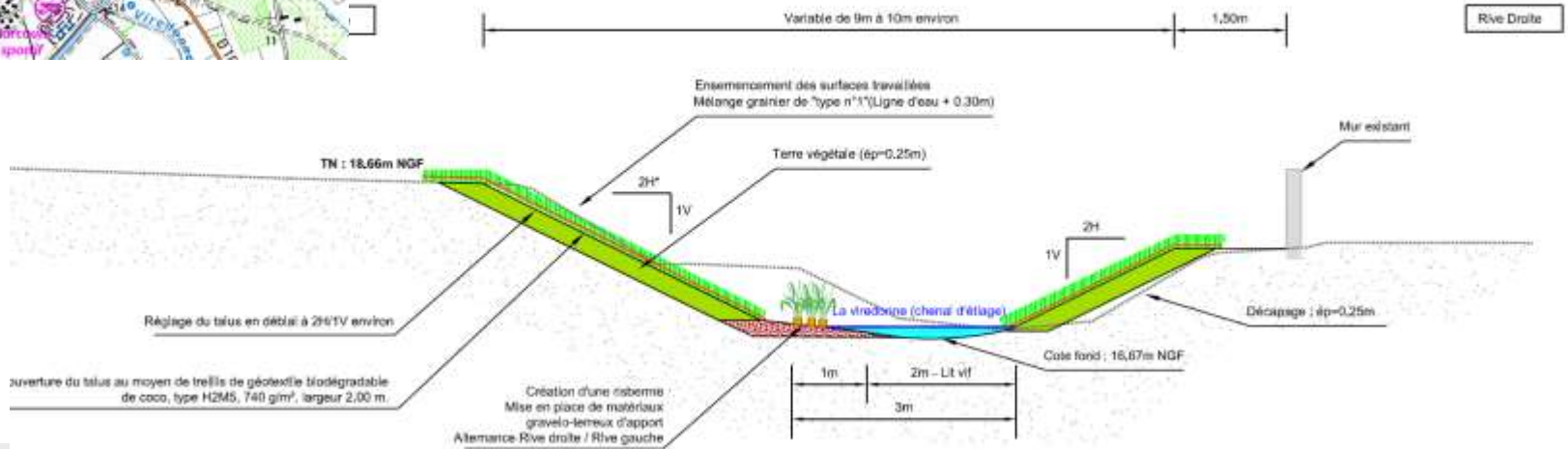
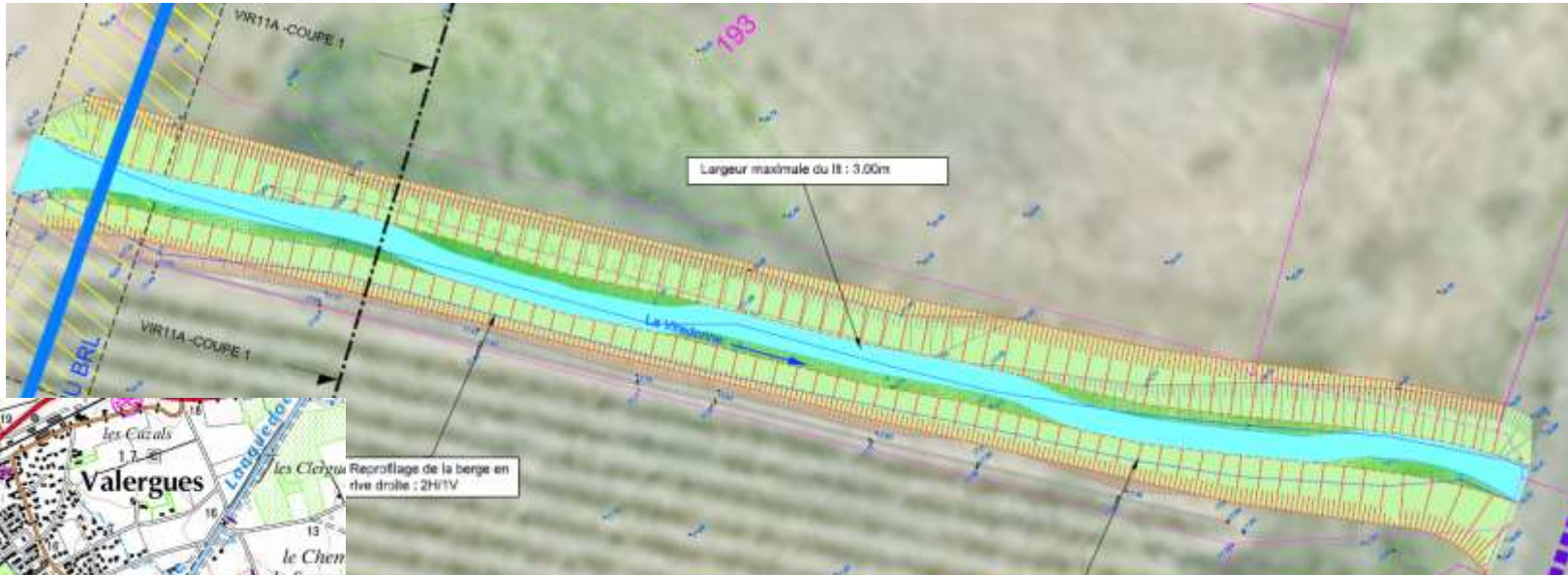
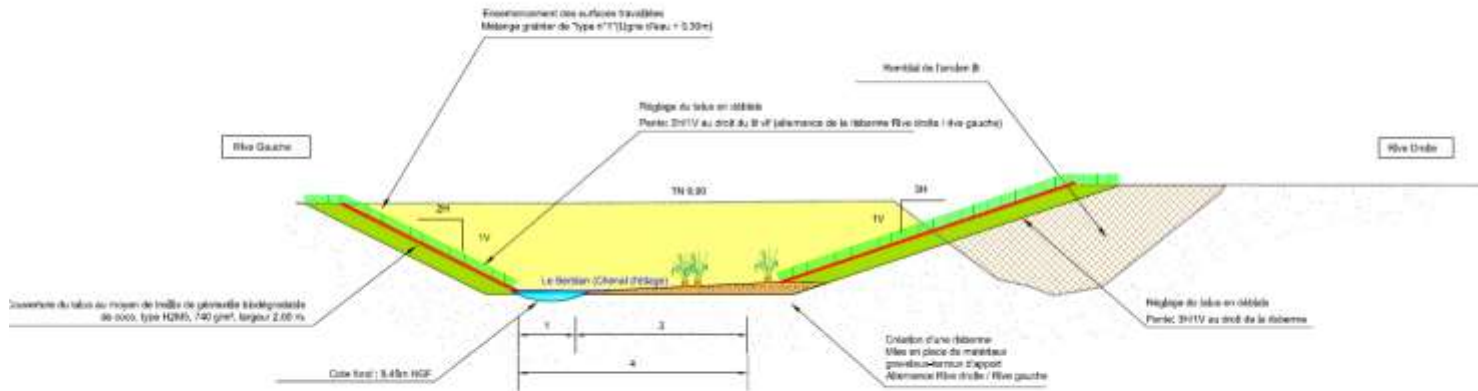
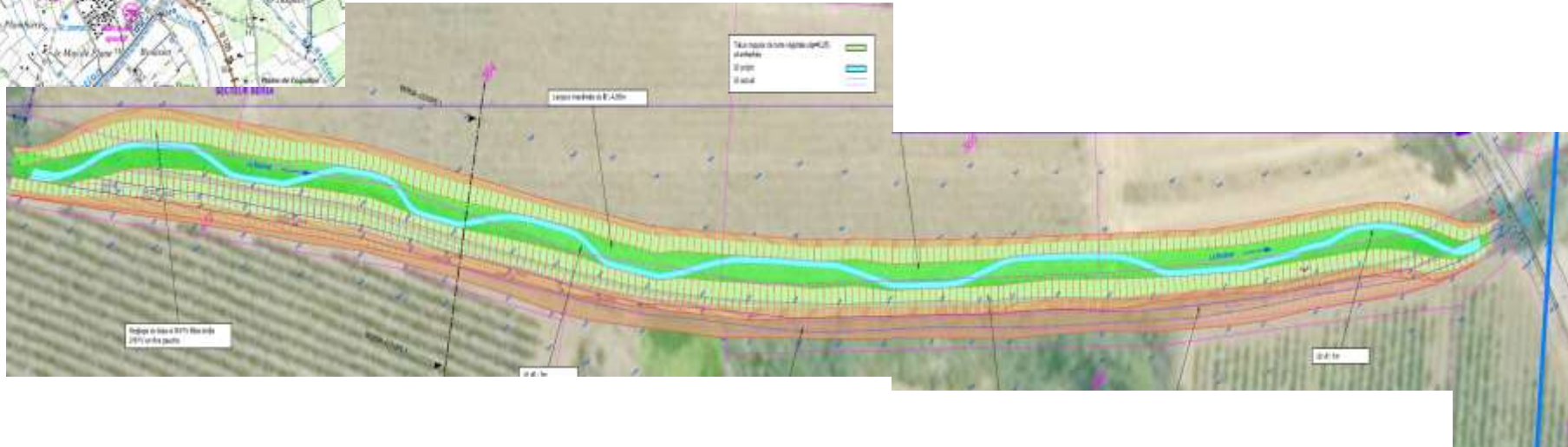


Aménagement VIR11 A : Valergues Nord



Aménagement BER 5 A : Au sud est de Valergues





- Mission de Maitrise d'Œuvre de conception
 - ✓ EGIS EAU prépare l'Avant Projet Détaillé (APD)
 - ✓ BIOTOPE réalise l'état des lieux faune/flore
 - ✓ BILICKI relève les profils en long, en travers et la topographie des terrains
 - ✓ GINGER CEBTP procède aux investigations géotechniques
 - ✓ EGIS EAU réalise les modélisations hydrauliques

Impact sur les milieux : Inventaires faune flore

Enjeux modérés :

Viredonne

- Diane (papillon)
- Amphibiens communs (grenouilles, crapaud)
- Odonates communes (libellules)



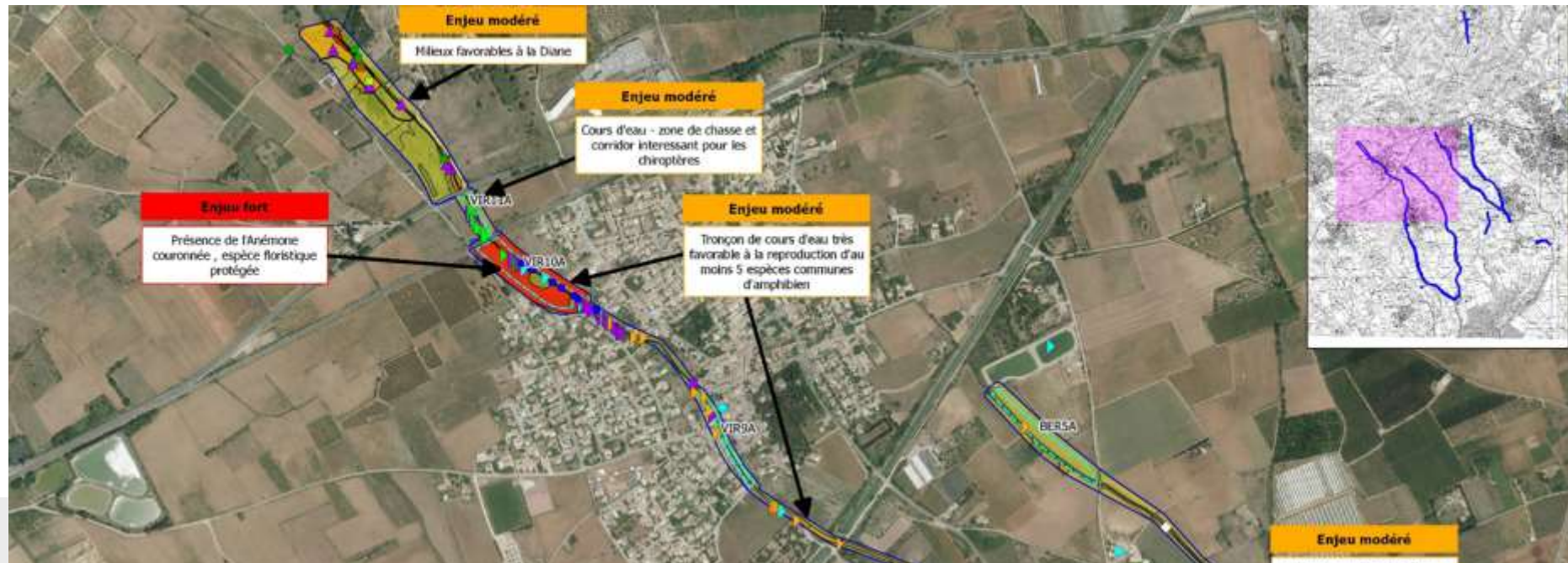
Berbian

- Rainette méridionale



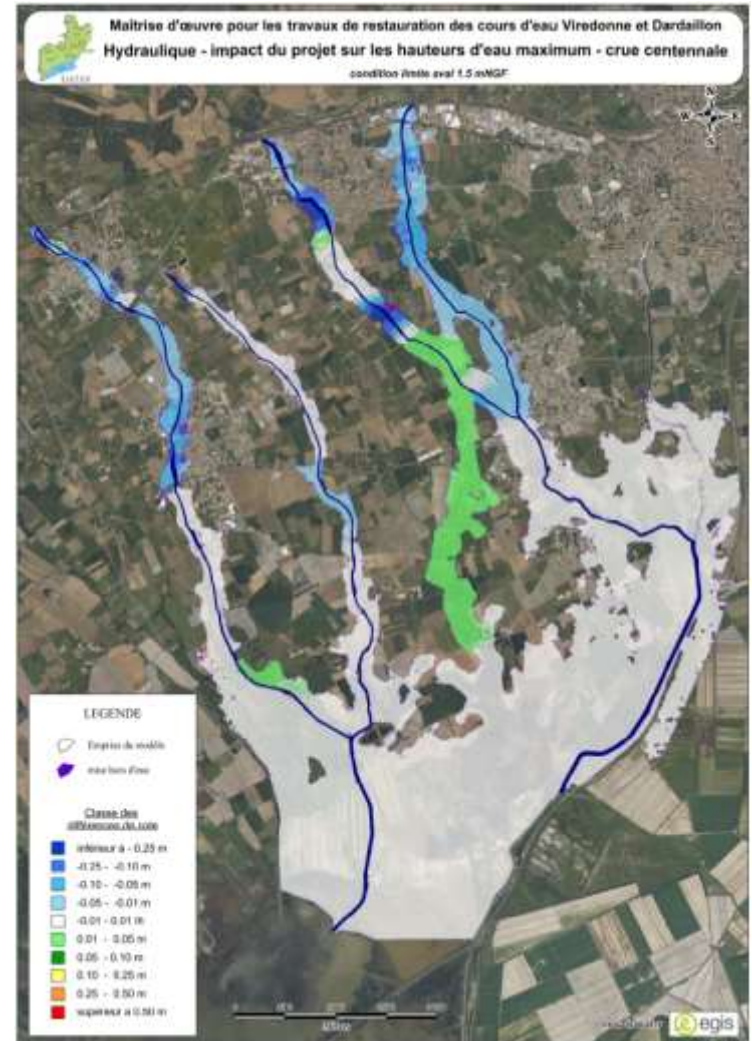
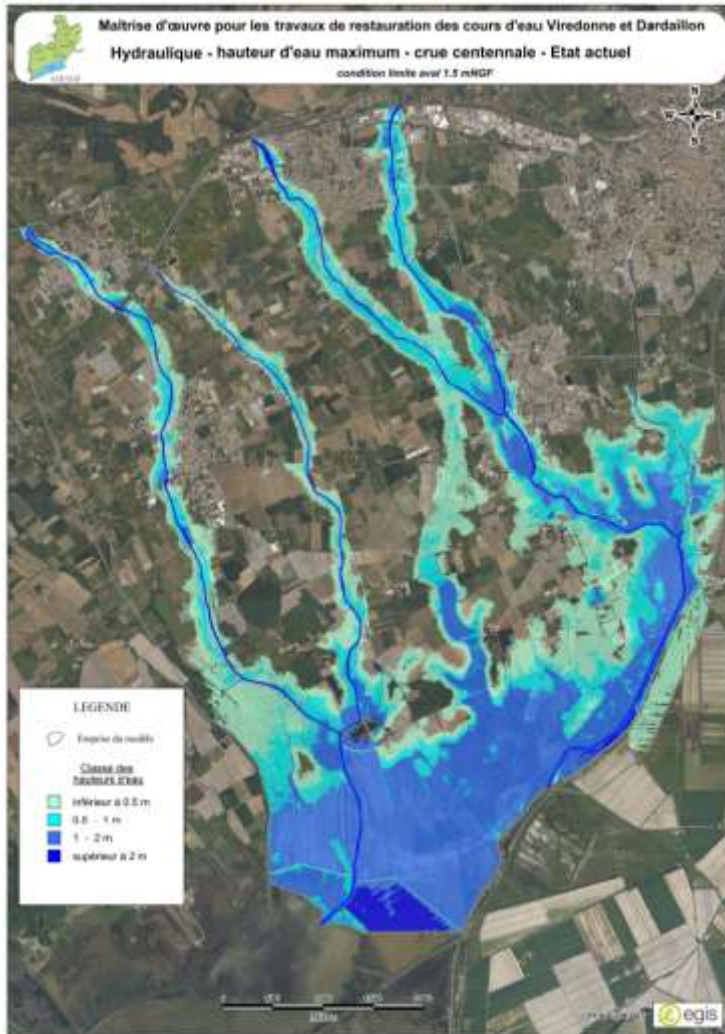
Enjeux fort :

- Anémone couronnée



Incidences hydrauliques

Cartographie Générale: Zone inondable avant/après projet (Q100)



Cartographie Impact du projet (Q100)

